

# stadtland

magazin

Das Mitmachmagazin für die Region.



*Und der Sommer scheint,  
als würde er ewig  
weiter träumen.*

Zum Mitmachen. **Kostenlos mitnehmen!**

MONAT AUGUST

# Den Sommer weiter träumen ...

## Liebe Leserinnen und Leser,

wir hoffen, Sie konnten den Sommer bereits in vollen Zügen genießen. Ganz langsam geht es für die Kinder dem Ende der Sommerferien entgegen. Ein bisschen Zeit ist aber noch...

Nach vielen Veranstaltungen in den letzten beiden Monaten geht es im August weiter. Einige Veranstaltungen in der Region stellen wir Ihnen in dieser Ausgabe vor. Sicherlich ist auch etwas für Sie dabei!

An dieser Stelle möchte ich mich auch im Namen vom stadtländ Team für die vielen Besuche an unserem Infostand auf dem Promenadenfest in Sendenhorst bedanken. Schöne Gespräche, viele Anregungen und eine rege Teilnahme an unserem Gewinnspiel. Gezogen von unserer Glücksfee hat Klaus Starp aus Ahlen den Reisegutschein im Wert von 300 Euro vom

Reisebüro Gerhardt gewonnen. Wir bedanken uns auch nochmal herzlich für die Kooperation mit dem Sendenhorster Reisebüro Gerhardt.



↑v.l.: Marcel Schumann, Michael Gerhardt, Alexandra Wuttke, Gewinner Klaus Starp und Susanne Gerhardt

*Und der Sommer scheint,  
als würde er ewig  
weiter träumen.*

*(Elisabeth von Arnim)*

Kennen Sie eigentlich schon das Naturjuwel des Sauerlandes? Die Ferienregion Diemelsee präsentiert sich als naturnahes Urlaubs- und Freizeitparadies. Mit den höchsten Bergen des Sauerlandes, meist weite, tiefe Wälder im Wechsel mit Wiesen und Äckern bietet der Naturpark ein atemberaubendes Bild und zahlreiche Möglichkeiten Freizeitsport und Erholung zu kombinieren. Weitere Infos zu diesem Ausflugstipp finden Sie auf den Seiten 4 und 5. Weil unsere Rezepte so beliebt sind, stellen wir Ihnen in dieser Ausgabe ein leichtes Sommerrezept vor. In diesem Monat ist die Zucchini gefragt – Das Sommergemüse, kombiniert mit Zitrone, Ziegenkäse und Pinienkernen ergibt einen außergewöhnlichen Zucchini-Sommer-Salat. Es lohnt sich, das Rezept mal auszuprobieren!

**Ich wünsche Ihnen noch eine schöne Sommerzeit, lassen Sie es sich einfach gutgehen!**



markilux.com

**JETZT**  
entdecken

markilux Designmarkisen. Made in Germany.  
Die Beste unter der Sonne. Für den schönsten Schatten der Welt.

markilux

**EUSTERGERLING**  
Rollladen • Markisen • Sonnenschutz

Spilbrinkstr. 1-5 · 59227 Ahlen  
Telefon 023 82 - 26 11

www.eustergerling.de



Herzlichst, Ihre

*Alexandra Wuttke*

**Chefredakteurin**  
und das Team vom  
stadtländ magazin



# Moment mal bitte

## Einfach viel gelassener sein

Dazu brauchen wir Licht und Freude für unser Leben  
– Gedanken von Wolfram Opperbeck

Ein wichtiges Licht sind doch dann schon diese Worte eines lebensfrohen Ordenspriesters: „Wir brauchen eine ruhige, angstfreie Zeit, um in die eigene Seele hineinzuhorchen. So kommen wir dann auch mit der Freude in Berührung, die in uns ist und uns immer mehr durchdringen möchte...“ Und das kann man ja doch wirklich gut gebrauchen, oder? Für viele ist der Spätsommer schon eine Zeit der Freude und Muße. Ich möchte dem nicht widersprechen, aber brauchen wir in unserer aktuellen Zeit nicht noch viel mehr? Auf jeden Fall brauchen wir genügend Freude für unser Leben. Und die kommt oft schon durch mehr Aufmerksamkeit. Da sind die vielen kleinen Dinge, über die wir uns alltäglich freuen können: den erfrischenden Morgen, die aufgehende Sonne, den Menschen, der uns freundlich begegnet und anstrahlt. Ja, das und noch vieles mehr brauchen wir. Und dazu braucht es oft auch einfach nur offene Augen, um Schönes und Beruhigendes aufnehmen zu können. Dabei stellt sich dann nicht selten die Frage: Wozu sind wir eigentlich auf der Welt? Die Antwort ist ganz einfach: Unsere Aufgabe ist es, in unserem Leben diese Welt mit unserer Person ein wenig heller und wärmer und menschlicher zu machen. Und dabei sollten wir durchaus auch daran denken: Wir sind ein-



malig. Es geht nicht darum, besser oder stärker oder intelligenter zu sein oder besser auszusehen als die anderen. Es geht vielmehr darum, in Einklang mit uns selbst zu kommen und zu dem zu stehen, der wir sind. Ich denke dabei oft an die Worte

**„das eigentliche Ziel meines Lebens besteht nicht darin, möglichst viel zu leisten, sondern darin, meine ganz persönliche Lebensspur in diese Welt einzugraben. Und um diese Spur zu entdecken, brauche ich Zeit und Stille...“**

Auch für Beziehungen sollten wir uns immer öfter mehr Zeit nehmen. Das gilt für eine Liebesbeziehung genauso wie etwa im Verhältnis zu alten Menschen oder in Freundschaften. Also gönnen wir uns doch einfach mehr Zeit und erlauben uns, so zu sein, wie wir sind, gut mit uns selbst umzugehen und uns etwas Gutes zu tun. Dabei bitte nie vergessen: Aus dem Erwartungsdruck der Menschen auszusteigen! Ganz gleich, was die anderen von mir wollen! Jeder darf sich erlauben, sein eigenes Leben zu leben, ohne Rücksicht auf das, was nützlich ist oder was Geld bringt. Naja, Geld man

ja immer gut gebrauchen... Aber wir sollten besser öfter daran denken: Wir brauchen eher unsere eigene Erlaubnis, einfach zu sein und einfach zu leben. Sonst definieren wir uns nur noch von unserem Dienstverhältnis, von einer Funktion oder von einer Rolle her, die wir in der Gesellschaft spielen! Und Abstand zur Arbeit finden tut auch gut. Denn solange wir innerlich aufgewühlt sind, können wir die Energie nicht wahrnehmen, die in uns strömt. Ja, es braucht die Ruhe, um die Kraft zu entdecken, die in uns liegt. Und so finden wir dann auch eher die Freude, die in uns nicht selten allzu sehr verborgen bleibt. Das ist sehr schade, denn Freude ist der Anfang des Glücks und der Ausdruck von erfülltem Leben. Und dabei entspringt sie aus der positiven Bewertung der Dinge. Denn wenn ich alles um mich herum negativ bewerte, werde ich mich auch nie richtig freuen können. Und Freude kann doch so einfach sein: die Sonne wahrzunehmen, die den Tag erhellt und die frische Morgenluft spüren. Ja, gibt tausend Kleinigkeiten, die Leib und Seele erfreuen. Deshalb bitte nie über sie hinwegsehen und recht gelassen bleiben. Denn ein gelassener Mensch ist wie ein Baum, der vom Wind zwar hin- und herbewegt wird, der aber dennoch fest in der Erde steht. Und so werden wir auch den inneren Frieden spüren und immer freier von dem Zwang werden, alles nach unseren Vorstellungen ändern zu müssen. Zwänge gibt es schon genug. Ja, es liegt an uns selbst, eher die schönen Dinge des Tages mit Freude wahrzunehmen. Denn Freude als Haltung ist eine Kraftquelle, aus der wir in unserem Miteinander viel öfter schöpfen sollten...

AZUBIS ZUM  
01.08.2024 GESUCHT!

### WIR BILDEN AUS:

- 👉 Feinwerkmechaniker Fachrichtung Maschinenbau (m/w/d)
- 👉 Feinwerkmechaniker Fachrichtung Zerspanungstechnik (m/w/d)
- 👉 Industriekaufmann (m/w/d)
- 👉 Konstruktionsmechaniker (m/w/d)
- 👉 Metallbauer Fachrichtung Konstruktionstechnik (m/w/d)



KONRAD PUMPE GMBH  
WWW.PUMPEGMBH.DE



AUSBILDUNG  
MIT PERSPEKTIVE

SCAN für  
weitere Infos!



👉 BEWIRB DICH:

Konrad Pumpe GmbH | Silke Abke | Schörmelweg 24 | 48324 Sendenhorst  
E-Mail: bewerbung@pumpegmbh.de | Fon: +49 2526 / 9329-0



## Ferienregion Diemelsee

# Entdecken Sie das Naturjuwel des Sauerlandes

Die Ferienregion Diemelsee präsentiert sich als naturnahes Urlaubs- und Freizeitparadies. Mit den höchsten Bergen des Sauerlandes, meist weite, tiefe Wälder im Wechsel mit Wiesen und Äckern, bietet der Naturpark Diemelsee Outdoorsportlern und Urlaubern ein atemberaubendes Bild und zahlreiche Möglichkeiten Freizeitsport und Erholung zu kombinieren. Ganz neu sind die Outdoor-Sportgeräte, die sich direkt an der Seepromenade befinden. Ausgedehnte Wanderwege durch Feld, Wald und Flur laden dazu ein, die wunderschöne Ferienregion auf sportliche Art zu erkunden. Auch Freunde des Nordic Walking kommen am Diemelsee ganz auf ihre Kosten.

Wir haben für Sie die Stöcke ausgepackt und festgestellt, dass das Waldecker Land für Nordic Walking Fans geradezu prädestiniert ist. Speziell ausgeschilderte Strecken zeichnen das Walking Paradies aus. Der Startpunkt für alle Touren ist der Parkplatz „Florenbicke“ in Diemelsee-Heringhausen.



### NORDIC-WALKING-ROUTE 67 - 5,5 Kilometer

Der St.-Muffert-Walk ist ein, trotz kleiner Strecke, doch anspruchsvoller Weg, der nach Steigung von 150 Höhenmetern seinen höchsten Punkt bei 592 müNN erreicht. Beginnend von der Wandertafel auf dem Parkplatz „Florenbicke“ geht es erst links in den Wald und nach einigen Metern rechts bergan in den Buchenwald. Nach ca. 2 Kilometern ist der Steilhang unterhalb des Felsenvorsprungs erreicht. Ein herrlicher Ausblick über den Diemelsee belohnt für den recht steilen Aufstieg. Ein Überblick über den See mit seinen beiden Einläufen (Diemel und Itter) bilden den Höhepunkt der Tour. Die folgende Schleife führt in östlicher Richtung über einen Waldweg zur Wanderkreuzung mit dem Hessenwanderweg und dem Diemelsteig. Abwärts führt ein Schotterweg zum Ausgangspunkt zurück.



FOTOS: TOURIST-INFORMATION DIEMELSEE • SABRINITY



Adelheid Noldes  
Ostgraben 36 · 48324 Sendenhorst  
Telefon: 0151 70172091

Einzeltermine  
für Yoga-  
und Entspannungskurs  
möglich!

Facebook: Yogastudio Adelheid

### Kursangebote ab dem 28. August 2023

Montags:	9.30 Uhr Yoga auf dem Stuhl 11.00 Uhr Yoga auf dem Stuhl 16.00 Uhr Hatha Yoga 18.00 Uhr Hatha Yoga
Dienstags:	18.00 Uhr Hatha Yoga 20.00 Uhr Hatha Yoga
Donnerstag:	16.30 Uhr Entspannungskurs <b>NEU! Ab 07.09.2023</b> 18.00 Uhr Hatha Yoga 20.00 Uhr Hatha Yoga

Anmeldungen sind ab sofort bei Adelheid Noldes unter der Telefonnummer **0151 70172091** möglich.



**NORDIC-WALKING-ROUTE 68**  
- 7,8 Kilometer

Beginnend von der Wandertafel auf dem Parkplatz „Florenbicke“ geht es Richtung Ortsmitte Heringhausen. Wir biegen links in den Siekesweg ein und laufen geradeaus in das vor uns liegende Wäldchen bis zur Weidenenklave (Ruhebänke) und biegen dann links ab und folgen dem Feldweg unterhalb des Waldgebietes Koppen. Immer geradeaus stoßen wir nach ca. 2 Kilometern auf eine Feldwegekreuzung. Rechts hoch führt der Weg durch die Klus (Wald- bzw. Hohlweg) bis zum Waldrand mit Blick auf Rhenege und Adorf. Rechts unterhalb des Waldes bis zur Schutzhütte, von dort wieder rechts in den Wald. Wir überqueren eine Feldflur bis zum nächsten kleinen Wäldchen (Koppen). Eine kleine Schleife führt wieder zum Hinweg (Nähe Weidenenklave). Durch den Siekesweg wieder zurück zum Ausgangspunkt.



**NORDIC-WALKING-ROUTE 69**  
- 11 Kilometer

Beginnend von der Wandertafel auf dem Parkplatz „Florenbicke“ geht es erst links in den Wald und nach wenigen Metern rechts bergan in den Buchenwald. Oberhalb der Wochenendhaus-Siedlung „Florenbicke“ führt der Weg nach einer Schleife zur Wanderkreuzung mit dem Diemelsteig. Dem Diemelsteig folgen wir bis zur Abzweigung Rhenege (asphaltierter Wirtschaftsweg). Durch den Wald (Klus) folgen wir dem Hohlweg und erreichen Rhenege. Wir biegen links ab und gehen bis zur Kreuzung „Im Feld“. Wieder links abbiegend folgen wir dem Wanderweg (R4) zum Dülmen (Wald) und erreichen den Diemelsteig. Nach einigen Metern zweigt die Tour rechts ab in den Wald und führt durch den Eisenberg zum Ausgangspunkt zurück.

*Wir wünschen Ihnen viel Spaß beim Wandern und Erkunden!*



**ZWEI TOLLE TYPEN  
SUCHEN HERZENS-  
MENSCHEN**

vielfältig | **50**  
menschlich | JAHRE

Ida und Heinz freuen sich darauf,  
Sie kennenzulernen. Unterstützen  
Sie unser Team als:

**PFLEGEKRAFT (m/w/d)**

Jetzt bewerben:  
[info@caritas-ahlen.de](mailto:info@caritas-ahlen.de)

Mehr Infos:  
[www.caritas-ahlen.de/](http://www.caritas-ahlen.de/)  
[arbeitsplatz-caritas](http://arbeitsplatz-caritas)





# Sommer Sonne Sendenhorst

## Open Air Party

Es soll wieder so richtig krachen, versprechen die Verantwortlichen des Vereines Sendenhorster Brauchtums & Weihnachtstraditionen e.V. Im letzten Jahr stand die Sommerparty unter dem Motto „Back to the 90‘ er“ und war ein voller Erfolg. Grund genug wieder ein Event im September zu organisieren.

Unter dem Motto „Radio Bollerwagen“-Schlager und Partymusik findet am 2. September ab 19 Uhr die Sommersause auf dem Sendenhorster Rathausplatz statt. Tobi’s Music Factory wird an dem Abend auflegen und hat dann sicher auch für jeden die passende Musik im Gepäck. Freuen Sie sich auf ein Event mit einer unvergleichlichen Bandbreite an aktuellen Hits und bekannten Mitsing-Klassikern.

Tobias Leifhelm ist mit Leidenschaft DJ und hat genau das richtige Gespür und Fingerspitzengefühl, Musik, Licht und Technik so einzusetzen, dass keiner der Gäste zu kurz kommt und es für jede\*n ein unvergesslicher Abend wird.



**„Wer im letzten Jahr bei der 90‘ er Party dabei war, weiß wie schön in der guten Stube von Sendenhorst gefeiert werden kann. „Wir freuen uns auf einen großartigen lauen Sommerabend mit viel Spaß und Tanz“**

**Auch für das leibliche Wohl und Drinks ist bestens gesorgt. Sie brauchen also nur gute Laune für ein großartiges Sommerevent mitzubringen. Der Eintritt ist frei.**



### Woher kommt eigentlich der Begriff Schlager?

Vor ungefähr 150 Jahren fing man an der Wiener Oper an, unterhaltsame Stücke auf Deutsch zu singen. Und ein Lied war dann ein Schlager, wenn es gut ankam, es also "durchschlagenden" Erfolg hatte. Dieser durchschlagende Erfolg wurde mit einem Blitzschlag verglichen – daher das Wort "Schlager". Die ersten Schlager stammten aus dem Bereich des Wiener Liedes und waren mit dem Namen von ALEXANDER GIRARDI (1850–1918) – einem österreichischen Schauspieler, Sänger und Komiker – als Interpreten verbunden. Seine enorme Popularität verhalf dem Wiener Lied als Schlager auch im Ausland zu schnellem Durchbruch.

FOTO: DESIGNED BY FREEPIK

Eiscafé



Westtor 22b  
48324 Sendenhorst



www.malerbetrieb-descher.de



Borsigstraße 4 • 48324 Sendenhorst  
T: 02526 4610 • H: 0173 2938981

# Restaurant Bedo`s Sendenhorst

## Neu mit gemütlicher Terrasse

Auch wenn der Start in Sendenhorst aufgrund der baulichen Situation sicher nicht ganz einfach war, blieb Bedirhan Dogan stets optimistisch. So legte er auch den Grundstein für ein erfolgreiches und gut besuchtes Restaurant an der Oststraße in Sendenhorst.

### „Ich bedanke mich bei all meinen Kunden für die Treue“

Viel Arbeit und auch Geld steckte Bedirhan Dogan in sein Restaurant. Mit großer Liebe zum Detail wurden die Räumlichkeiten umgebaut und eingerichtet. Das spürt der aufmerksame Gast schon beim Betreten des Restaurants. Der helle, freundliche und modern eingerichtete Gastraum lädt zum Genießen und Verweilen ein. Ein weiterer Gastraum im Obergeschoß ist der perfekte Raum für Familienfeiern oder Versammlungen. Gruppen bis zu 25 Personen finden hier Platz.

Nun ist auch der Außenbereich fertiggestellt. Bis zu 50 Sitzplätze stehen auf der gemütlich eingerichteten Terrasse zur Verfügung. Genießen Sie hier die Köstlichkeiten der Küche am Rande der Ostenpromenade.

Durch das warme Ambiente, die mit Liebe zubereiteten Speisen und dem stets aufmerksamen und freundlichen Servicepersonal werden Sie als Gast Ihre Zeit im Bedo`s von der ersten bis zur letzten Minute genießen können. Die Auswahl der Speisen und Getränke ist reichhaltig. Freuen Sie sich auf eine Kombination der türkischen, orientalischen und europäischen Küche. Selbstverständlich werden alle Gerichte stets frisch zubereitet. Der Holzkohlegrill, auf dem die Fleischgerichte zubereitet werden, legt den Grundstein für die geschmackvolle Zubereitung der Gerichte.

„Die Zufriedenheit unserer Gäste hat für uns natürlich höchste Priorität! Deshalb möchten wir Ihnen die Köstlichkeiten aus der türkischen Küche in ihrer besten Form anbieten“

„Komm in unser Team!  
Wir suchen dringend Unterstützung“

Gewinnen Sie einen Gutschein im Wert von 20 Euro von Bedo`s Restaurant.

↑ (Weitere Infos auf der Gewinnspielseite)



Auch Kinder sind in Bedo`s Restaurant immer herzlich willkommen. Geöffnet hat das Bedo`s von Dienstag bis Freitag in der Zeit von 12 Uhr bis 22.30 Uhr, samstags in der Zeit von 13 Uhr bis 22.30 Uhr und an Sonn- sowie Feiertagen in der Zeit von 14 Uhr bis 22.30 Uhr. Selbstverständlich haben Sie auch die Möglichkeit die Speisen und Getränke mitzunehmen.



BEDOS-RESTAURANT.DE



Oststraße 18 • 48324 Sendenhorst • Tel.: 02526 559 07 04 • Mobil.: 0176 326 807 99



## 5. Craft Beer & Music Festival 2023 Rathausplatz Sendenhorst

04. & 05. August 2023  
- ein Bühnenprogramm der Extraklasse

In diesem Jahr sind die Veranstalter\*innen von 4Türme Events e.V. sehr gespannt, denn man hat sich einen national bekannten Headliner für den Freitagabend sichern können. Maël & Jonas aus Koblenz haben sich im vergangenen Jahr national in viele Herzen der Fans gespielt.



**MAËL & JONAS - HEADLINER MIT FORMAT AM FREITAG**

Sie wurden bekannt durch Auftritte bei The Voice of Germany, Songs mit Nico Santos und damit verbundenen Millionen Streams auf YouTube. Einen vielbeachteten Liveauftritte hatten sie beim vergangenen ZDF-Silvester Konzert am Brandenburger Tor. 10-Tausende von begeisterten Zuschauer\*innenn und Millionen am Bildschirm verfolgten den Event. Die beiden Vollblutmusiker tourten mit Jupiter Jones und aktuell geben sie Konzerte in der ganzen Republik von Flensburg bis Oberammergau. Da gibt es also keine zwei Meinungen – Freitagabend ist das CBMF ein echtes Pflichtprogramm für jeden, der sich für Musik begeistern lässt.



**WOODSHIP**



**FREITAG-LINEUP GARANTIERT EINE AUSGELASSENE STIMMUNG**

Eröffnet wird der Freitagabend allerdings von alten Bekannten, die bereits im Jahr 2021 beim Craft Beer & Music Festival überzeugten: Woodship! Die Jungs von Woodship freuen sich, Sie so richtig für das Festival einzustimmen und mit ihrem Crossover-Power-Rock den Rathausplatz zum Beben zu bringen. Aktuell Singleauskopplung „Mars“ ist gerade überall zu hören. Gerne mal rein streamen. Anschließend besteigen Barrikaden aus Münster die Bühne, die mit ihren tief sinnigen lyrischen deutschen uptempi Rock zur Revolte aufrufen. Bereits mit dem Song „Tom Petty“ haben sie eine Visitenkarte abgegeben, den der Verein 4Türme Events e.V. dankend für den Aftermovie des Rookie-Festivals verwenden durfte, welches am 20.05. bereits auf dem Rathausplatz in Sendenhorst erfolgreich in die erste Runde ging.



**ROCKANTLINE**

**SAMSTAG-LINEUP - THE WINNER OF ROOKIE-FESTIVAL 2023**

Am Samstag, den 05.08. startet man dann auch genau mit der Band, die den Wettbewerb um das Rookie-Festival in diesem Jahr gewonnen hat: Why Try! Sie haben sich bereits in die Herzen der Sendenhorster\*innen gespielt und eröffnen dann das Festival am 2. Tag. Anschließend kommt The Livelines – purer Female fronted Rock aus Osnabrück. Nachdem sie bei diversen Nachwuchswettbewerben waren, spielen sie mittlerweile in der gesamten Nation und machen nun auch in Sendenhorst halt. Besonders freuen sich die Veranstalter\*innen auch auf Kleinstadt aus Stuttgart, die sich extra auf den Weg machen, um in unserer verträumten kleinen Stadt Sendenhorst die Bühne zum Brennen zu bringen. Das wird ein Fest!



## ROCKKANTINE – KRÖNENDER ABSCHLUSS-GIG

Den Abschluss macht dieses Jahr die Rockkantine aus Neustadt! Seit mehr als 17 Jahren bereiten sie nun ihre geschmacklich fein abgestimmten Rezepte auf sämtlichen Bühnen der Republik. Immer mit einer guten Portion Rock'n Roll & Entertainment. Der krönende Abschluss des Festivals in diesem Jahr.



## WHY TRY



## FOOD-TRUCKS DER BESONDEREN ART

Zusätzlich haben die Veranstalter\*innen von 4 Türme Events e.V. auch für Abwechslung beim kulinarischen Angebot gesorgt. So findet man dieses Jahr von Flammkuchen über Falafel, exklusiven Burgern & Beilagen mit Wein & Sekt auch wieder eine Cocktail-Lounge auf dem angrenzenden Kirchplatz.

## FESTIVAL-BÄNDCHEN UNTERSTÜTZT DIE KULTURINITIATIVE

Wichtig sei es noch zu erwähnen, dass das Festival ohne Eintritt - „umsonst & draußen“ - stattfindet. 4Türme Events e.V. organisiert seine Festivals ehrenamtlich und finanziert diese über viele kleine, aber auch große Sponsoren.

## BARRIKADEN



Damit wir auch in Zukunft ein hochwertiges Programm auf die Beine stellen können, darf jeder und jede Besucher\*in gerne ein Bambus-Festival-Bändchen für 5,- € erwerben, um unsere Arbeit zu unterstützen. Wir freuen uns über viele Besucher\*innen und ein wunderschönes musikalisches Wochenende.



## KLEINSTADT



Genießen Sie die Veranstaltung:  
VEKA wünscht allen Gästen  
schöne Festival-Tage!



VEKA mittendrin



veka\_mittendrin



# Der Rennverein Drensteinfurt e.V.

## Trabrennen Drensteinfurt

### - Start frei!

#### Wir über uns

Der Trabrennverein Drensteinfurt veranstaltet einmal jährlich seinen Renntag, aktuell in diesem Jahr am 27. August. In diesem Jahr blickt der Verein auf eine 112-jährige Geschichte zurück. So feierten er das 100-jährige Jubiläum im August 2011 mit einer großen, öffentlichen Gala im Sportpark Drensteinfurt mit großer Resonanz. Bis in die 90er Jahre hinein wurden noch gemischte Veranstaltungen abgehalten, das heißt Traber und Galopper drehten auf der Rennbahn im Erlfeld ihre Runden. Nunmehr sind es nur noch ausschließlich die Traber, die aus allen Trainingszentralen der Republik anreisen und in den jeweils 12 Rennen antreten. Pferde, Trainer\*innen und Fahrer\*innen aus Bayern, Berlin, Hamburg und den Niederlanden zählen zu den regelmäßigen Gästen der Veranstaltung. Pro Meeting gehen rund 130 Pferde an den Start, es werden Rennpreise in Gesamthöhe von ca. 30.000 € ausgeschüttet, ein jeder und jede Sieger\*in erhält dabei mindestens 1.000 €. Das Drensteinfurter Rennmeeting erfreut sich in der Region großer Beliebtheit. So reisen komplette Familien mit ganzen Campingplatzgarnituren an und es gab schon Renntage mit bis zu 10.000 Zuschauern. Die Totalisator-Umsatzmarke schnell-



te noch im vergangenen Jahr über die 120.000 Eurogrenze. Es gibt Renndistanzen zwischen 1.750 und 2.500 Metern. Die Rennen werden teilweise mit einem Startauto, manchmal auch mit einem sogenannten Bänderstart gestartet, falls mehrere Gewinnklassen in einem Rennen antreten. Dann müssen gewinnreichere Pferde mit einer 25-Meter-Zulage ins Rennen gehen. Die 12 Rennen werden mit einem halbstündigen Abstand gestartet und alle Rennen sind auch auf den Bahnmonitoren zu verfolgen. Es gibt Trab-

fahren mit dem Sulky und Trabreiten, wo die Pferde unter dem Sattel ins Rennen geschickt werden. Alle diese Rennen sind auch am Totalisator mit unterschiedlichen Wettarten bewertbar. Der Mindesteinsatz beträgt 1 € und die Gewinne beim Rennverein Drensteinfurt sind mittlerweile spektakulär und bis über die Stewwerter Grenzen hinaus bekannt. Wettneulinge erhalten in einer sogenannten „Wettschule“ erste Anleitungen, wie man ein Wettticket ausfüllt. Abgerundet wird ein Drensteinfurter Renntag





mit einem morgendlichen Frühschoppen, einem Hutwettbewerb, Kinderschminken, Verlosung einer Reise und zwei iPads, gelegentlichen Showeinlagen wie Hunderennen, Minitraberrennen oder mit der Autogrammstunde eines Prominenten. Großen Zuspruch erhält alljährlich auch der Kuchenstand mit seinem reichhaltigen und hausgemachten Angebot zu zivilen Preisen, dessen Erlös einer sozialen Einrichtung zugutekommt. Pferdesportfreund\*innen, die, aus welchen Gründen auch immer, nicht zum Renntag

kommen können, haben neuerdings auch die Möglichkeit, die Rennen in einer der zahlreichen deutschen Wettannahmestellen zu verfolgen und zu bewetten. Dies funktioniert auch per Internet, sofern man sich bei einem der verschiedenen Wettanbieter registriert hat.

*Kommen Sie zum Drensteinfurter Renntag  
- Der Trabrennverein Drensteinfurt freut  
sich auf Ihren Besuch!*

**Hoetmar**  
**GRILL**  
BEST FAST FOOD IN THE TOWN

Gyros \* Pizza \* Pasta \* Salat  
Griechische, Deutsche & Italienische Spezialitäten

Öffnungszeiten  
Montag - Ruhetag  
Di. - Sa. 11-22 Uhr  
So. und Feiertage  
13-22 Uhr

NEUERÖFFNUNG  
Anruf genügt!

Dechant-Wessing-Straße 30  
48231 Warendorf - Hoetmar  
Tel.: 02585 940665

# KINDER- UND FAMILIENFLOHMARKT AUF DER TEIGELKAMPWIESE IN SENDENHORST

Am 5. August von 08.00 h – 14.00 h ist es wieder so weit, der traditionelle Kinder- und Familienflohmarkt, organisiert von der CDU Ortsunion, ist vorbereitet und kann stattfinden. Familien und Kinder sind eingeladen, das was nicht mehr benötigt wird, zu verkaufen. Natürlich kann auch eingekauft werden. Die Teigelkampwiese steht dafür zur Verfügung und wie in jedem Jahr bekommen die, die am frühesten vor Ort sind, Ihren Wunschplatz. Gebühren gibt es nicht, d.h. jede\*r kann versuchen, sein Taschengeld aufzubessern.



Für das leibliche Wohl ist ebenfalls gesorgt. Die Eltern der St. Johannes Kita backen Waffeln und kochen Kaffee. Außerdem ist die Futterkiste vor Ort, sie bietet belegte Brötchen und Pommes & Bratwurst an.

Da die CDU den Flohmarkt „von Kindern für Kinder“ organisiert, bitten Sie alle gewerblichen Anbieter\*innen nur als Käufer\*innen aufzutreten.

Der Termin für dieses Event, der letzte Samstag in den Sommerferien, hat schon eine lange Tradition. Sicher ist es daher auch eine gute Gelegenheit, dort Freunde und Bekannte wieder zu treffen und ein paar schöne Stunden miteinander zu verbringen.

**Die CDU freut sich auf Euch und wünscht allen Teilnehmer\*innen bereits jetzt einen erfolgreichen Tag!**



↑ Seit Jahren ist der Flohmarkt schon Tradition



**Wir wünschen viel Spaß auf dem Kinderflohmarkt!**

**Eure CDU in Sendenhorst**

# Werden Sie Teil unseres Teams in Sendenhorst

## YOUR FUTURE STARTS HERE

- Technischer Zeichner Elektrotechnik (m/w/d)
- Elektriker Schaltschrankbau (m/w/d)  
Mittel- und Niederspannung
- Elektriker (m/w/d)
- Finanzbuchhalter (m/w/d)
- Produktionsmitarbeiter Schaltschrankbau (m/w/d)
- Projektingenieur/Techniker (m/w/d)  
Antriebstechnik – Projektentwicklung
- Servicetechniker (m/w/d) – Nieder- und Mittelspannungsschaltanlagen in der Antriebstechnik

Mehr Informationen unter: [www.aucom.com/career](http://www.aucom.com/career)

**AuCom**  
MOTOR CONTROL SPECIALISTS



# Verlosung

Jeden Monat ein Buch  
von der Buchhandlung  
Buchfink in Wolbeck

## GEWINNSPIEL- FRAGE:

Was inspiziert Lars  
Reichardt?



# Mach mit!

Regina Hermsen von der Buchhandlung Buchfink in Wolbeck stellt uns jeden Monat ein besonderes Buch für die Verlosung zur Verfügung. Viel Spaß beim Beantworten der Gewinnspiel-Frage und viel Glück beim Gewinnen!

*Buchgewinn diesen Monat*

**„ZIMMER FÜR IMMER“**

Autor: Lars Reichardt

Verlag: Kein & Aber Verlag



Wer die Antwort weiß, schickt uns bitte bis zum **10.08.2023** eine E-Mail an [gewinnspiel@stadtlandmagazin.de](mailto:gewinnspiel@stadtlandmagazin.de) oder eine Postkarte mit Antwort, Namen und Telefonnummer an die Redaktionsadresse (siehe im Impressum).

## ZIMMER FÜR IMMER

Klingt eigentlich idyllisch: kleines Häuschen am Münchner Stadtrand, sogar mit eigenem Garten. Dort wohnt Lars Reichardt mit wechselnden schrulligen Bewohnern in einer Zweck-WG: Birgit ist Insektenforscherin, Li ein junger modebewusster Chinese, Rudi ein in Österreich prominenter Rockvideoproduzent. Welche Wohnkonzepte gäbe es noch für jemanden, der nicht in der Kleinfamilie oder als Single leben will? Diese Frage stellen sich heute viele Menschen angesichts überteuerter Mieten und zunehmender Vereinzelung. Lars Reichardt in-

spiziert verschiedene Modelle: eine in die Jahre gekommene deutsche Kommune in Italien, ein Mehrgenerationenhaus, ein Selbstversorgerdorf, das sozial gerecht und ökologisch nachhaltig wirtschaftet, eine Jesuiten-Kommunität, eine multikulturelle Wohnungsbaugenossenschaft, eine Zwei-Frauen-WG, die eint, dass beide mit demselben Mann verheiratet waren. Er spricht mit einem Architekten und mit einem Immobilienentwickler – all das, um sich und uns auf neue Ideen zu bringen.

## AUTOR: LARS REICHARDT

Lars Reichardt, Jahrgang 1963, studierte Philosophie und arbeitet in der Textredaktion des Magazins der Süddeutschen Zeitung. Er gewann Journalistenpreise für Reportagen über die Bedeutung von Charles Dickens im London nach der Finanzkrise, Food guides in Bangkok und – gemeinsam mit seinem damaligen Bürokollegen Andreas Bernard – eine Autofahrt an das Grab von Leo Tolstoi. Er veröffentlichte eine Interview-Sammlung, ein Foto-Buch über WM-Fußbälle, Bücher über Essen und Trinken und schrieb die Biografie seiner Mutter Barbara Valentin. Sein aktuelles Buchprojekt erschien im Frühjahr bei Kein & Aber im Sachbuch.



## Buchhandlung Buchfink

Öffnungszeiten: Mo - Fr 9.00 - 18.00 Uhr | Sa 9.00 - 13.00 Uhr

Kompetente Beratung, persönliche Empfehlungen, durchgehende Öffnungszeiten, Geschenkideen, wechselnde kulturelle Veranstaltungen, Autorenlesungen, Austausch mit Buchfreunden, Online-Lieferservice

Buchfink GbR · Nicole Müller & Regina Hermsen · Münsterstraße 11 · 48167 Münster  
Telefon: 02506 / 30277 64 · Mail: [info@buchfink-buchhandlung.de](mailto:info@buchfink-buchhandlung.de)

# VERLOSUNG

IN KOOPERATION MIT DEM  
COPPENRATH VERLAG  
VERLOST DAS STADTLAND MAGAZIN  
JEDEN MONAT EIN KINDERBUCH.



Löse das  
Rätsel auf der  
Gewinnspielseite  
und gewinne  
dieses Buch  
und die Multi-  
Gurttasche von  
Die Spiegelburg.

Der Coppenrath Verlag mit seinem prägnanten Speicher-Ensemble am Hafen ist durch seine Kinderbuch-Charaktere bekannt geworden. „Wenn Kunden oder Besucher unseren Verlag verlassen und sagen ‘solch einen verrückten Verlag habe ich noch nicht gesehen’, macht mich das stolz“, sagt der Verleger Wolfgang Hölker.



Ergänzend zum Buch sponsert  
der Coppenrath Verlag eine Multi-  
Gurttasche von Die Spiegelburg.



## LENNY HUNTER - DIE MAGISCHE SANDUHR

Lenny Hunter und seine Freunde Cleo und Marvin sind alarmiert: Die Rote Pfote, die gefährlichste Verbrecherbande der Welt, ist auf der Suche nach der magischen Sanduhr. Mit ihr kann man die Zeit für einen Moment zurückdrehen - nicht auszudenken, was passiert, wenn Don Wuff und seinen beiden Kumpanen Ka-Tze und Messerchen das wertvolle Artefakt in die Pfoten fällt! Mit Rusty, dem alten Flugzeug, machen sie sich auf den Weg in den weit entfernten Dschungel - ob sie die Sanduhr noch vor der Roten Pfote finden und in Sicherheit bringen können?

Eine spannende Bilderbuchgeschichte zum Mitfiebern und Miträt-  
seln von den Abenteurern THiLO und Silvio Neuendorf.



## Sind Sie auf der Suche nach mehr Sinn und Zufriedenheit im beruflichen Kontext? Haben Sie Interesse andere Menschen auf ihrem Weg zu unterstützen und zu begleiten?

Im folgenden Artikel möchten wir Ihnen, liebe Leserinnen und Leser, ein Angebot von Ulli Deckenbrock ([www.deineinklang.de](http://www.deineinklang.de)) vorstellen. Er hat eine trägerzertifizierte Coachingpraxis in Everswinkel und Umgebung und begleitet Menschen auf ihrem Weg zu mehr Erfolg, Gesundheit und mentaler Stärke. Ulli Deckenbrock möchte sein Team erweitern und sucht Verstärkung.

Seine Standorte haben seit einiger Zeit die Möglichkeit, Aufträge der Arbeitsagentur und der öffentlichen Hand entgegenzunehmen. Voraussetzung dafür war die Zertifizierung zum geprüften Träger im Auftrag der mentalcloud, einem Netzwerk aus bundesweit agierenden Coaches ([www.mentalcloud.de](http://www.mentalcloud.de)).

**Die Aufgaben in diesem Umfeld umfassen die Weiterentwicklung und Begleitung von Kunden der Arbeitsagentur, wie z.B. Existenzgründung, Bewerbungstraining oder das Finden von neuem Selbstbewusstsein für einen erfolgreichen Neueinstieg in den Arbeitsmarkt.**



↑Ulli Deckenbrock

### WAS SOLLTEN SIE MITBRINGEN?

Empathie, Zuverlässigkeit und eine gute Kommunikationsfähigkeit. Darüber hinaus sollten Sie den Wunsch haben sich selbst weiterzuentwickeln und Freude daran haben, Menschen für eine gewisse Zeit zu begleiten.

### WAS BEKOMMST DU?

Ein wichtiges Kriterium ist die Qualität der Ausbildung zum Coach. Ulli Deckenbrock bietet in diesem Rahmen eine hochwertige Coachingsausbildung mit abschließender Zertifizierung des Trägers mentalcloud an. Dieses Zertifikat hat eine hohe Qualität, auch für Ihre generelle berufliche Weiterentwicklung. Im Anschluss an die Ausbildung besteht direkt die Möglichkeit Kund\*innen zu betreuen und das Gelernte anzuwenden und damit ein Einkommen zu sichern. Ein Start, zunächst in Teilzeit oder als Ergänzung zu Ihrem aktuellen Beruf, ist hier eine gute Option, um sich auszuprobieren.

**Konnte Ihr Interesse geweckt werden? Ulli Deckenbrock gibt gerne weitere Informationen. Hierfür genügt eine kurze Mail mit Ihrem Steckbrief an: [info@deineinklang.de](mailto:info@deineinklang.de)**

DEIN EINKLANG  
ULLI DECKENBROCK



- » Training und Beratung zur mentalen Stärke
- » Coaching / Seminare
- » Workshops / Ausbildung

Für dich / Für Sportler / Für Firmen

Everswinkel, Telgte, Warendorf  
Tel.: 0176 34456784 · [info@deineinklang.de](mailto:info@deineinklang.de)

[www.deineinklang.de](http://www.deineinklang.de)



# Die richtige Zeit ist jetzt!

Menschen mit Schwerhörigkeit und auch deren Angehörige fragen häufig, wann man mit einem Hörgerät starten sollte.

„Noch klappt es ja einigermaßen“ oder „wie soll man die anderen verstehen, wenn die nicht ordentlich sprechen können“ oder „alle sind so sensibel, so laut ist der Fernseher doch gar nicht.“

**Für all diese Aussagen gibt es nur eine Antwort – Sofort!**

Schlechtes Hören hat viele negative Auswirkungen. Wer schlecht versteht, empfindet meist weniger Freude, z.B. bei Feiern oder Restaurantbesuchen, was oft zu einem sozialen Rückzug führt. Zusätzlich zu Erschwerung im Alltag, ob beim Einkaufen oder bei Behördengängen, kommen noch Missverständnisse und Ärger in der Familie.

**Unversorgte Schwerhörigkeiten schränken deutlich die Leistungsfähigkeiten ein und erhöhen auch das Risiko an einer Depression oder Demenz zu erkranken.**

Aber auch das Umfeld ist bei einer Schwerhörigkeit betroffen. Man bekommt falsche oder unpassende Antworten, Absprachen sind eher unsicher und es muss immer eine erhöhte Lautstärke verkraftet werden. Viele Angehörige bestätigen, dass die Kommunikation mit dem Partner immer weiter reduziert wird, um sich nicht ständig wiederholen zu müssen.

Menschen mit Hörverlust brauchen durchschnittlich 7 Jahre, bis Sie sich proaktiv für ein Hörgerät entscheiden. Sich selber ein Handicap einzugesetzen, fällt schwer, Vorurteile bestärken die Abwehrhaltung und oft wird so lange gewartet, bis das Hören sich so sehr verschlechtert hat, dass es ohne Hörgerät gar nicht mehr geht und der Druck von Angehörigen unerträglich wird.

Doch gerade das lange Abwarten verschlechtert den Prozess zusätzlich. Durch steigendes Alter wird man nicht offener für technische Geräte, normale Geräusche wie Zeitungsrascheln oder eigene Schritte werden vom Gehirn verlernt und mit Hörgerät zu störenden Nebengeräuschen, die Gewöhnung an ein Hörgerät fällt immer schwerer.

Wer sich früher für ein Hörgerät entscheidet, kann sich wesentlich schneller und einfacher daran gewöhnen und auch das Voranschreiten des Hörverlustes kann vermindert werden. Zusätzlich verringert sich das Demenzrisiko sowie die Sturzgefahr durch die allgemein schlechtere Orientierung, wenn das Hören eingeschränkt ist.

Häufiges Nachfragen oder der Hinweis auf die



↑ Jan-Bernd Althoff

überdurchschnittliche Lautstärke beim Fernsehen sind die ersten Indizien für einen Hörverlust. Aufschluss geben kann dann ein professioneller Hörtest bei HörKraft. Dieser ist kostenlos, dauert nur wenige Minuten und im Anschluss wird direkt erklärt, ob bzw. was vorliegt und wie das bestmögliche weitere Vorgehen ist.

**Damit das Team sich trotzdem ausreichend Zeit für den Test sowie auch die Nachbesprechung nehmen kann, vereinbaren Sie gerne im Voraus telefonisch einen Termin.**

Was viele nicht wissen, im Gegensatz zur Brille beteiligen sich die Krankenkassen an einer Hörgeräteversorgung. Mit ca. 700€ wird ein Hörgerät bei den gesetzlichen Krankenkassen bezuschusst. Privatversicherte erhalten, je nach Vertrag, meist etwa 1500€ pro Hörgerät. Vereinbaren Sie jetzt einen Termin für Ihren kostenlosen Hörtest, das Team von HörKraft freut sich auf Sie!



**Gutschein** ✂  
für einen  
kostenlosen  
**Hörtest**

HörKraft Hörgeräte  
Schulstraße 7  
48324 Sendenhorst  
02526 93 93 56 0

## So kommen Sie gut durch den Hitze-Sommer

### Unsere Tipps für Sie

Sommer und Sonnenschein gehören mit zu den schönsten Dingen, die Menschen sich vorstellen können. So angenehm es ist, hohe Temperaturen und gutes Wetter zu genießen, so wichtig ist es aber auch, sich vor einer zu intensiven Sonneneinstrahlung zu schützen. Wir haben einige Tipps für Sie, damit Sie gut durch den Sommer kommen.

#### Ausreichend viel Flüssigkeit zu sich nehmen

Dehydration ist eine der größten Gefahren, die im Sommer lauern. Sobald sich das Gesicht rötet oder Kopfschmerzen auftreten, spricht viel für eine zu intensive Sonneneinstrahlung. Es gibt aber noch viele weitere Symptome, die auf einen Flüssigkeitsmangel zurückgeführt werden können. Hierzu gehören beispielsweise Kreislaufbeschwerden, Übelkeit, Verwirrtheit oder Muskelkrämpfe. Um dies zu vermeiden, sollte von Anfang an genug getrunken und jederzeit ein Hut oder eine Mütze getragen werden.

#### Leichte Kost zu sich nehmen

Während der Sommermonate ist es ratsam, vorrangig leichte Kost zu sich zu nehmen. Ansonsten ist der Körper stark mit der Verdauung beschäftigt und erzeugt eigenständig eine Menge Energie. Diese wird in Form von Wärme freigesetzt, was zu einem größeren Unwohlsein führt und im schlimmsten Fall gesundheitliche Auswirkungen haben kann. Es ist empfehlenswert, vorrangig Rohkost zu essen und auf Salate zu setzen. Kühlende Speisen sind sinnvoll, allerdings muss darauf geachtet werden, dass diese nicht zu viel Zucker enthalten.

#### Die Klimaanlage nicht zu hoch aufdrehen

Sowohl an Arbeitsstätten, als auch im eigenen Zuhause oder im Auto kommen Klimaanlagen zum Einsatz. Diese bieten die Möglichkeit, die Temperaturen in einem Raum auf eine gewünschte Temperatur runter zu kühlen und so für eine angenehme Wohn- und Arbeitsatmosphäre zu sorgen. Hierbei muss darauf geachtet werden, eine sinnvolle Kühlung vorzunehmen und die Temperaturen nicht zu weit nach unten zu bringen.

#### Auf einen effizienten Sonnenschutz achten

Gerade am Arbeitsplatz ist es nicht immer möglich, sich aus der Sonne zu begeben. Das ist beispielsweise dann der Fall, wenn der Schreibtisch unmit-



telbar unter einem Fenster steht. In einem solchen Fall bietet es sich an, mit hochwertigen Sonnenschutzfolien zu arbeiten. Diese halten UVA- und UVB-Strahlen zuverlässig ab und verhindern somit hitzebedingte Beschwerden.

#### Schatten aufsuchen und Sonne meiden

Viele Menschen halten sich im Sommer gerne in der Sonne auf. Sie wollen Vitamin D tanken oder haben die Hoffnung, schön braun zu werden. Gerade bei Spaziergängen oder bei einem Strandbesuch ist es zudem nicht immer möglich, aus der Sonne zu gehen. Genau das sollte aber das Ziel sein. Im Schatten ist es ebenfalls möglich, das gute Wetter zu genießen und eine angenehme Zeit zu verbringen, ohne dass die Gefahr von hitzebedingten Krankheiten oder einem Sonnenstich besteht.

#### Auf Nachtauskühlung setzen

Egal ob Büroräume oder das eigene Zuhause, es ist nötig, die Temperaturen zur Nacht hin nach unten zu bekommen. Abends ist es draußen zwar noch angenehm warm, aber deutlich kühler als tagsüber. Das sollte man sich zunutze machen, indem die Fenster geöffnet werden, um einen Luftaustausch zu ermöglichen. So steht morgens kühle Luft zur Verfügung und es lässt sich mit Jalousien oder Fensterfolien sicherstellen, dass sich ein Raum nicht sofort wieder erhitzt.



Internistische Hausarztpraxis  
Wolbeck

Kristin Große-Dresselhaus  
Dr. med Sara Uepping  
Fachärztinnen für Innere Medizin  
Gemeinschaftspraxis

Münsterstr.9  
48167 Münster

Tel.: 02506 1264  
Fax: 02506 810620

#### Öffnungszeiten:

Mo 8-12 Uhr  
Di 8-12 Uhr und 15-17 Uhr  
Mi 8-13 Uhr  
Do 8-12 Uhr und 15-17 Uhr  
Fr 8-12 Uhr

# ZUCCHINI – DAS SOMMERGEMÜSE

Das mediterrane Gemüse gehört zum Sommer, wie die Sonne und der Badesee. Auch wenn die Zucchini am Mittelmeer heimisch ist, wächst sie bei uns doch ziemlich gut. Jung geerntet schmeckt das Gemüse besonders fein.

Die gehobelten Zucchini kombiniert mit Zitrone, Ziegenkäse und Pinienkerne ergeben einen ausgefallenen vegetarischen Carpaccio-Salat. Er ist besonders als Beilage, Vorspeise oder an heißen Sommertagen als Hauptmahlzeit geeignet. Er benötigt nur wenig Zutaten und Vorbereitungszeit. Auch ein perfektes Mitbringsel für die nächste Grillaktion oder Gartenparty!

## Zucchini -Sommer-Salat

**Zutaten:** (für 4 Portionen)

4 mittelgroße Zucchini  
1 Zitrone  
1 EL Olivenöl

1 Pck. Ziegenkäse  
50 g Pinienkerne  
1 EL Kresse  
Prise Salz und Pfeffer

### Zubereitung:

1. Zucchini mit einem Sparschäler oder Hobel in feine längliche Scheiben schneiden.
2. Zucchini, Saft aus einer Zitrone, Olivenöl, Salz und Pfeffer in einer großen Schüssel vorsichtig vermischen und 10 Minuten marinieren.
3. Zucchini in eine Schüssel oder auf Teller geben.
4. Pinienkerne bei mittlerer Hitze in einer beschichteten Pfanne goldbraun rösten.
5. Salat mit gerösteten Pinienkernen, Ziegenkäse und Kresse garnieren.

**Guten Appetit!**



QUELLE: BODY.KITCHEN FOTO: FREEPIK



## Pflegeplatz gesucht?

Alternatives Wohnen in der  
Senioren-WG!

- Rund um die Uhr Betreuung
- Eigenes Appartement
- Individuell und familiär



Noch  
wenige  
Plätze  
frei!

Weitere Infos:



caritas-ahlen.de  
015140806776  
Gemmericher Straße 60  
59229 Ahlen



**Caritasverband**  
für Ahlen, Drensteinfurt  
und Sendenhorst e.V.

## PHOTOVOLTAIK- UND MINI-PHOTOVOLTAIK-ANLAGEN:

# Darauf kommt es an!

Photovoltaik-Anlagen erfreuen sich bei Gebäudeeigentümern, die regenerative Energien nutzen wollen, seit Jahren zunehmender Beliebtheit – auch dank staatlicher Förderung. Die kleine Alternative zu Photovoltaik-Anlagen (PV-Anlagen) sind steckerfertige Photovoltaik-Anlagen – auch Mini-PV-Anlagen oder „Balkonkraftwerke“ genannt – auf dem Balkon, Schuppen- oder Carportdach. „Für einen sicheren Betrieb und im Hinblick auf den nötigen Versicherungsschutz gilt es sowohl bei PV-Anlagen wie auch bei Mini-PV-Anlagen einiges zu beachten“, sagt Marcel Schumann, Geschäftsstellenleiter der Provinzial Geschäftsstelle in Sendenhorst.



### PHOTOVOLTAIK-ANLAGEN:

#### Informieren Sie Ihren Gebäudeversicherer bei nachträglicher Installation

Klug platzierte Photovoltaik-Anlagen produzieren so viel Strom, dass nicht nur der eigene Bedarf gedeckt wird, sondern der Überschuss in das öffentliche Stromnetz eingespeist werden kann. Und viele Sonnenstunden in den Sommermonaten kommen den Inhabern von Solaranlagen ganz besonders zugute. Zur Reduktion der Einspeisung kann es jedoch nicht nur durch Schlechtwetter-Phasen mit

weniger Sonnenstunden, sondern auch durch Schäden an der Anlage durch Feuer, Leitungswasser, Sturm oder Hagel oder Tierbissen kommen.

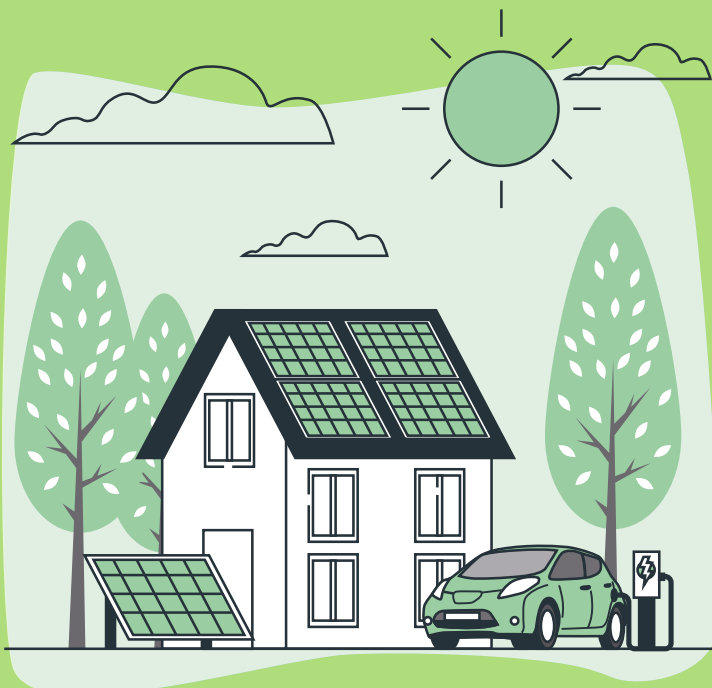
**„Solaranlagen sind immer eine erhebliche Investition. Gebäudeeigentümer sollten die Anlagen gegen drohende Schäden entsprechend versichern, um den Wert der Anlagen und möglichst auch den Ausfall der Einspeisevergütung abzusichern“**

, rät Schumann.

Photovoltaik-Anlagen können bei Sturm oder Gewitter Schaden nehmen: Äste stürzen auf Dächer, Halterungen werden beschädigt, Blitzeinschläge führen zur Funktionsunfähigkeit der Anlage. Die Wohngebäudeversicherung sichert Eigentümer bei Schäden an ihrem Gebäude durch Feuer, Leitungswasser, Sturm und Hagel ab – der Schutz gilt in der Regel auch für Photovoltaikanlagen.

**„Die Photovoltaikanlage kann auch nachträglich eingeschlossen werden, wenn zum Beispiel ein bestehendes Haus mit einer Photovoltaik nachgerüstet wird - dies ist in der Praxis häufig der Fall“**

, berichtet Schumann und appelliert: „Grundsätzlich gilt: Informieren Sie Ihren Gebäudeversicherer frühzeitig über die Installation einer Photovoltaikanlage. Schließlich ist die Installation eine Wertsteigerung Ihres Hauses und sie muss im bestehenden Gebäudeversicherungsvertrag dokumentiert werden.“ Auch empfiehlt es sich in den einzelnen Verträgen zu überprüfen, ob auch die Ladestationen für Elektrofahrzeuge über den Gebäudeversicherungsvertrag mit abgedeckt sind.



## MINI-PV-ANLAGEN:

### Ein Komplettsystem zum Einstecken

Die so genannten „steckerfertigen“ Photovoltaik-Anlagen mit einer Leistung von bis zu 600 Watt ähneln technisch den herkömmlichen Photovoltaikanlagen, die in der Regel auf dem Dach installiert werden. Die Mini-PV-Anlagen sind jedoch weniger komplex und verfügen über eine deutlich geringere Leistung. Das Interesse an diesen kompakten Anlagen steigt rapide.

**„Noch gibt es keine gültige Produktnorm für das Komplettsystem einer Mini-Photovoltaik-Anlage. Umso wichtiger ist es, hier nicht leichtsinnig vorzugehen“**

, sagt Schumann. So ist bei den Steckverbindern darauf zu achten, dass nur Geräte des gleichen Herstellers miteinander verbunden werden. Die Provinzial empfiehlt aus Sicherheitsgründen, beim Kauf auf geprüfte Komplettsysteme zurückzugreifen.

**„Wer Anlagen aus Einzelkomponenten selbst zusammenstellt, wird zum Hersteller der Anlage, ist für deren Sicherheit verantwortlich und haftbar bei Folgeschäden“**

, führt Schumann weiter aus.

Eine Mini-Photovoltaik-Anlage darf in Eigenleistung nur über eine Energiesteckvorrichtung angeschlossen werden. Auch ist auf die Stand-

sicherheit auf dem Balkon und eine ordnungsgemäße Befestigung zu achten, die Module sollten nur dort angebracht werden, wo kein brennbares Material in der Nähe ist. „Wir empfehlen Mietern auf jeden Fall vor der Montage mit ihrem Vermieter zu klären, an welcher Stelle eine Mini-PV-Anlage sicher angebracht werden kann“, so Schumann.

### WELCHE VERSICHERUNGEN SIND FÜR MINI-PV-ANLAGEN RELEVANT?

#### Versicherungsschutz über Hausratversicherung:

Für Mini-PV-Anlagen bis 600 Watt besteht im Rahmen der Hausratversicherung der Provinzial Versicherungsschutz für die Gefahren Feuer und Leitungswasser.

#### Versicherungsschutz über Wohngebäudeversicherung:

Ist die Mini-PV-Anlage fachgerecht fest mit dem Gebäude verbunden und soll der Versicherungsschutz, der über die Hausratversicherung besteht, erweitert werden, kann diese auch über die Wohngebäudeversicherung der Provinzial abgesichert werden. Dieses kann in Abstimmung mit dem Vermieter ebenso für eine vom Mieter angeschaffte Anlage erfolgen.

#### Versicherungsschutz über Privat-Haftpflichtversicherung:

Schäden, die einem Dritten durch die Mini-PV-Anlage entstehen (z.B. durch das Herunterfallen) sind über die Privat-Haftpflichtversicherung abgesichert.



**„Wer plant eine Mini-Photovoltaik-Anlage zu installieren, dem empfehlen wir vor dem Kauf und für die Montage die Einbindung einer Elektrofachkraft. Zudem empfehlen wir eine individuelle Beratung rund um den Versicherungsschutz von komplexen Photovoltaik-Anlagen wie auch von Mini-PV-Anlagen durch den betreuenden Versicherungsexperten“**

, so Schumann.

**Für weitere Fragen: Marcel Schumann u. Philipp Geschermann, Tel. 02526 93999-0**

# „Nachbarschafts-Helfer.“

Wir sind für Sie da, wenn es um Versicherungen und Vorsorge geht.

## Geschermann & Schumann

📍 Osttor 1, 48324 Sendenhorst

☎ 02526 939990

✉ geschermann-schumann@provinzial.de

PROVINZIAL

# Stadtgeschichten aus der Region

## „Pfahlbauten“ in Drensteinfurt

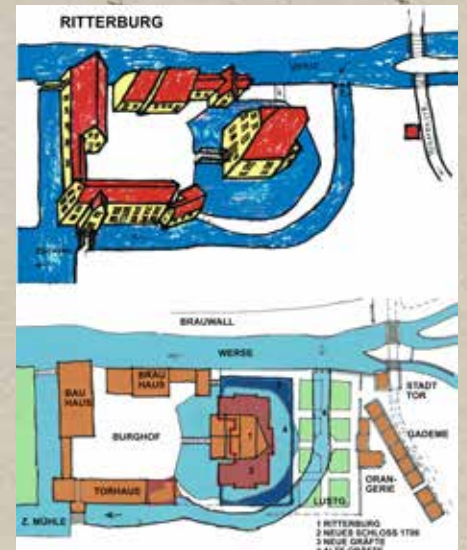
Die Stadt Venedig ist auf Holzpfehlen gegründet und weltberühmt. Viele wissen auch, dass die alte Speicherstadt in Hamburg auf Millionen von Holzpfehlen steht. Doch dass es hier in Drensteinfurt ebenfalls solche „Pfahlbauten“ gibt, ist sicherlich weniger bekannt. Und doch ist es so: Das Wasserschloss Haus Steinfurt mit seinen zugehörigen Nebengebäuden steht seit Jahrhunderten auf Holzpfehlen. Das Schlossareal liegt direkt an der Wersse, und diese speist eine umfangreiche Gräftenanlage. In den frühesten Zeiten dienten diese Wassergräben dem Schutz und der Verteidigung der Bauwerke. Sie bilden aber auch einen Schutz für die Pfahlgründung. Wie ist das zu verstehen?

Das Prinzip der Pfahlgründung: Wenn der Boden, auf dem ein schweres steinernes Bauwerk errichtet werden soll, wenig tragfähig ist, wie z.B. Morast oder Sand, verbunden mit einem hohen (Grund-)Wasserspiegel, dann besteht die Gefahr von Mauer Schäden durch Senkungen. Das Gleiche gilt für Schloss- oder Burgenbauten, die direkt „im Wasser stehen.“ Deshalb wurde der Untergrund in besonderer Weise hergerichtet: Es wurden Baumpfehle, im Münsterland, oft Eichenhölzer, angespitzt, zur besseren Konservierung außen abgeflämmt und mit einem Rammbock in den Boden geschlagen. Bei dünneren Hölzern musste dies dicht an dicht geschehen, dickere Pfehle wurden mit größerem Abstand eingerammt. Die Einschlagtiefe konnte bei mehreren Metern liegen und den festen Untergrund erreichen. Aber auch durch kürzere Hölzer unmittelbar nebeneinander erzielte man eine Verdichtung und damit höhere Tragfähigkeit des Untergrundes. Über die Hölzer legte man ein Gitter aus Holzbrettern oder dickeren Bohlen, um damit

die später aufliegenden Lasten besser zu verteilen. Die Zwischenräume wurden mit Schutt oder Lehm aufgefüllt. Auf dem Holzgitter ruhten die Grundmauern, meist aus harten, wasserabweisenden Natursteinen ohne Mörtel, damit aufsteigende Feuchtigkeit nicht das bewohnte Bauwerk beeinträchtigt. Darüber schloss sich das vermörtelte Ziegelmauerwerk an. Unerlässlich für die Haltbarkeit der Pfehle ist, dass sie immer unter Luftabschluss bleiben, idealerweise also im wassergesättigten Boden unterhalb des (Grund-)Wasserspiegels stehen. In diesem Milieu ist Eichenholz hart wie Beton und kann Jahrhunderte überdauern. Eine wechselfeuchte Umgebung führt dagegen zu Pilz- und Bakterienbefall sowie Käferfraß und lässt das Holz verrotten. Das kann geschehen, wenn der Grundwasserspiegel sinkt oder die Gräften von Wasserschlossern trockenfallen. Darüberstehendes Mauerwerk sinkt mit den faulenden Hölzern ab und bricht. Ein geregeltes Wassermanagement im Bereich der Pfahlgründung ist also überlebenswichtig für solche

**WICHTIGES, SPANNENDES  
UND ABENTEUERLICHES  
ÜBER DIE REGION**

In den nächsten Ausgaben freuen wir uns über Beiträge aus der Nachbarstadt Drensteinfurt.



↑ Versuch Darstellung der alten Ritterburg (oben).  
Lageplan Schlossareal von E. Wiesmann  
(Handzeichnung nach Original und Farbgestaltung  
M. Blanke)

historischen Bauten.

Eine Untersuchung des hölzernen Unterbaues am Haus Steinfurt selbst gibt es nicht; sie ist aber auch nicht erforderlich. Wie beschrieben oder mit kleinen Abwandlungen sind nahezu alle Wasserburgen und -schlösser im Münsterland gegründet. Beispielhafte Untersuchungen fanden z.B. auf der Burg Vischering in Lüdinghausen statt. In dem dortigen Museum kann eine Dokumentation dazu



**Tres Beau**  
SALON DE BEAUTÉ

Inh. Makbula Yigit  
Geiststraße 4  
59320 Ennigerloh  
Tel. 02524 6749581  
Mobil. 0176 24936842

[www.tresbeausalon.de](http://www.tresbeausalon.de)



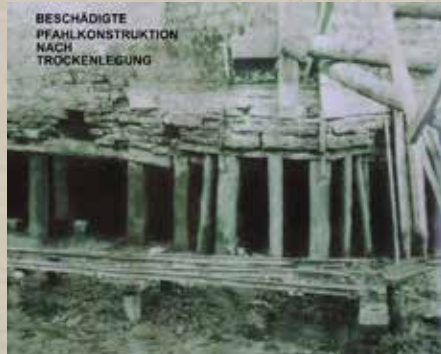
↑ Haus Steinfurt, Nordostansicht. Haupthaus (links) und Brauhaus von 1588



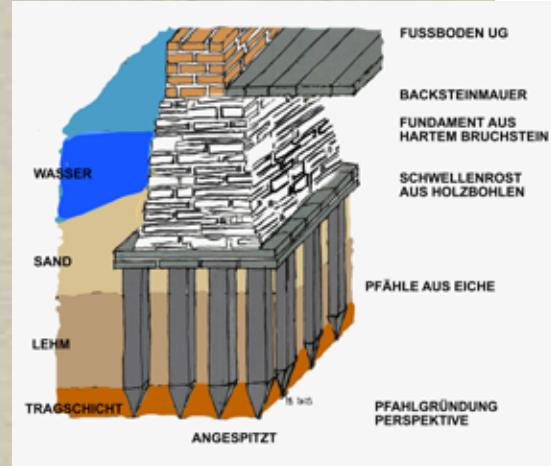
↑ Haus Steinfurt, Haupthaus von 1709 und Innenhof



↑ Modell einer Pfahlgründung. Museum Burg Vischering Lüdinghausen.



↑ Haus Assen, Lippetal. Beschädigte Pfahlgründung



↑ Pfahlgründung Modell

sowie auch ein Modell einer Pfahlgründung be-  
sichtigt werden.

Das heutige Schloss Haus Steinfurt wurde im Jahr  
1709 fertiggestellt. Es hatte einen Vorgängerbau,  
dessen Entstehungszeit unbekannt ist. Der Vikar  
Edmund Wiesmann auf Haus Steinfurt hat um  
1800, wahrscheinlich nach älteren Plänen, eine  
Zeichnung der alten Bausituation angefertigt. Man  
erkennt an der Stelle des heutigen Schlosses, inmit-  
ten einer breiten Gräfte, ein fünfeckiges Gebäude,

welches offenbar eine alte Burganlage ist. Die Um-  
risse des heutigen Schlosses hat Wiesmann in den  
Plan mit eingetragen. Man erkennt die deutliche  
Größenzunahme gegenüber der alten Burg. Auch  
für diesen Neubau waren sicher weitere umfangrei-  
che Pfahlgründungen erforderlich, da teilweise die  
ältere, später verfüllte Gräfte mit überbaut wurde.  
Diese interessante „Unterwelt“ des Hauses Stein-  
furt bleibt dem Blick des heutigen Betrachters al-  
lerdings verborgen.

**Literatur und Bildnachweise:**

Ausstellung Museum Burg Vischering; Lageplan Wiesmann (Handzeichnung nach Original:  
M. Blanke): LWL-Museum Münster; Prof. Dr. Ing. W. Krajewski, Geotechnik, Vorlesung WS  
2011/12; Wikipedia-Artikel Pfahlgründungen

Aktuelle Fotos und Handzeichnung Pfahlgründung: Manfred Blanke

Text: Manfred und Ursula Blanke



Tobias Kunicke

IT-Hilfe für  
kleine Unter-  
nehmen und  
Privatanwender



**IHR KOMPETENTER  
PARTNER RUND  
UM DIE IT**



[www.athoc-it-service.de](http://www.athoc-it-service.de)

Drostenhofstraße 13 a  
48167 Münster

Tel: 02506 / 7 09 33 03  
Fax: 02506 / 7 09 33 04

Mobil: 0152 / 33 80 41 14  
Mail: [info@athoc-it-service.de](mailto:info@athoc-it-service.de)



Ralf Kunicke



## Türengalerie Schlüter

### MEHR NUTZBARES TAGESLICHT

Barrierefreiheit für unsere alternde Gesellschaft wird heute bereits vielfach umgesetzt und eine nachhaltige Bauweise sollte in der Zukunft eine Selbstverständlichkeit sein. Darüber hinaus müssen Gebäude dem wachsenden Bedürfnis der Bewohner\*innen nach einer natürlichen, gesunden Wohnumgebung Rechnung tragen. Da der Mensch heute immer mehr Zeit in Innenräumen verbringt, setzen Ideen für entsprechende Maßnahmen im Idealfall dort an. Tageslichtarchitektur gewinnt auf diese Weise massiv an Bedeutung, denn das Gestalten einer offenen Bauweise mit viel Glas und natürlichem Licht holt die Natur bis ins Innere des Hauses hinein. Je mehr sich die Erkenntnis durchsetzt, dass ungefiltertes Tageslicht für Wohnkomfort und Gesundheit unabdingbar ist, desto lauter werden die Rufe nach einem Multifunktionsglas, das alles bietet: Lichttransmission (hoher TL-Wert), Sonnenenergieeintrag (hoher g-Wert) und Wärmeschutz (niedriger Ug-Wert).

#### „Das leichte Dreifachglas für Ihr Wohlbefinden“

Willi Schlüter setzt bei seinen Fenstern auf Glas der Marke ECLAZ®. Die Premium Wärmeschutzglas-Familie ECLAZ® aus dem Hause SAINT-GOBAIN – bestehend aus den beiden Passivhaus-zertifizierten Low-E-Beschichtungen ECLAZ® und ECLAZ® ONE – verbindet exzellente Wärmeschutzeigenschaften mit einem äußerst hohen Tageslichteintrag (hoher Lichttransmissions- und g-Wert).

ECLAZ® ist die clevere Investition in mehr Energieeffizienz und Komfort. Mit seinem Plus an Ästhetik, Wärmedämmung, Wärmegewinnung und natürlichem Tageslicht, schont das Tageslicht-Wärmeschutzglas Gesundheit, Geldbeutel und Umwelt gleichermaßen.

#### DEKORATIVES GLAS FÜR TÜREN & FENSTER

Dekoratives Glas ist eine ausgezeichnete Wahl für Fenster und Haustüren. Je nach ausgewähltem Typ oder Design kann dies nicht nur die Privatsphäre schützen, sondern auch den Innenraum aufhellen, sodass er optisch geräumiger ist. Neben Standardglas mit matter Beschichtung bietet die Türengalerie auch Verglasungen in einer Vielzahl von Farben sowie Ornamentglas in vielen Ausführungen an. Wie wäre es mit einer Glastürrfüllung mit Namen oder der Hausnummer? Vereinbaren Sie einfach einen Termin und lassen Sie sich vom Expertenteam der Türengalerie Schlüter beraten.



Lassen  
Sie sich vom  
Expertenteam  
beraten!

# TÜRENGALERIE SCHLÜTER

*Ihr Profi für Türen & Fenster*

Schörmelweg 17  
48324 Sendenhorst

Tel.: 02526 939490

info@tuerengalerie.net [www.tuerengalerie.net](http://www.tuerengalerie.net)



# WIDERRUF DES GEMEINSCHAFTLICHEN TESTAMENTS

Das Problem ist nicht die Wirksamkeit eines privatschriftlichen Testaments, sondern das Beiwerk: Zum Beispiel nicht mehr abänderbar nach dem ersten Erbfall. Von Bedeutung ist, ob es sich um einseitige oder um wechselbezügliche Verfügungen der Eheleute handelt.

## WIDERRUF EINSEITIGER VERFÜGUNGEN

Einseitige, also nicht wechselbezügliche Verfügungen kann jeder Ehegatte jederzeit (auch nach dem Tod des anderen) frei widerrufen. Die Zustimmung des anderen Ehegatten ist nicht erforderlich. Der Widerruf kann durch Widerrufstestament, durch ein widersprechendes Testament oder durch Vernichtung oder Veränderung des Testaments erfolgen. Bei einem öffentlichen gemeinschaftlichen Testament kann der Widerruf einer einseitigen Verfügung allerdings nicht in der Form erfolgen, dass das Testament durch den Erblasser aus der besonderen amtlichen Verwahrung genommen wird; hierfür bedarf es der Zustimmung des anderen Ehegatten.

## GEMEINSAMER WIDERRUF WECHSELBEZÜGLICHER VERFÜGUNGEN

Gemeinsam können Ehegatten auch wechselbezügliche Verfügungen aus der Welt schaffen. Dabei stehen ihnen alle Formen des Widerrufs zur Verfügung, um die Wirksamkeit der wechselbezüglichen Verfügungen zu beseitigen. In Betracht kommen insbesondere ein gemeinschaftliches Widerrufstestament, die gemeinschaftliche Rücknahme des notariellen Testaments aus der besonderen amtlichen Verwahrung oder die einvernehmliche Vernichtung oder Änderung des Testaments. Der Widerruf kann auch durch die Errichtung eines neuen gemeinschaftlichen Testaments oder durch widersprechende Ver-

fügungen in einem neuen Testament erfolgen. Auch durch einen Erbvertrag können wechselbezügliche Verfügungen widerrufen werden.

## EINSEITIGER WIDERRUF WECHSELBEZÜGLICHER VERFÜGUNGEN

Ein einseitiger Widerruf einer wechselbezüglichen Verfügung durch einen Ehegatten – gleichgültig, ob es sich um ein notarielles oder eigenhändiges gemeinschaftliches Testament handelt – kann nur durch von einem Notar beurkundete Erklärung gegenüber dem anderen Ehegatten erfolgen. Die Widerrufserklärung wird erst wirksam, wenn sie dem anderen Ehegatten zugewandt ist. Der Widerruf einer wechselbezüglichen Verfügung hat, wenn nichts anderes bestimmt ist, zur Folge, dass damit automatisch auch die entsprechende Verfügung des anderen Ehegatten unwirksam ist.

**Beispiel:** Die Eheleute A und B haben sich in einer wechselbezüglichen Verfügung gegenseitig zu Alleinerben eingesetzt. Wenn A die Erbeinsetzung ihres Ehegatten formgerecht widerruft, ist sie damit automatisch auch nicht mehr Erbe des B.

Das Widerrufsrecht einer wechselbezüglichen Verfügung erlischt mit dem Tod des anderen Ehegatten. In diesem Fall kann die Verfügung nur dann aufgehoben werden, wenn der überlebende Ehegatte das ihm vom verstorbenen Zugewendete auschlägt.



**Andreas Rickert**  
Fachanwalt für Bau- und Architektenrecht  
Notar

## UEBBERT BRINKMANN & PARTNER MBB

### Rechtsanwälte

#### HAMM

**Dr. Paul Uebbert**  
» Rechtsanwalt  
bis 31.12.2022

**Dr. Marlies Brinkmann**  
» Fachanwältin  
für Medizin- und  
Arbeitsrecht

**Andreas Rickert**  
» Fachanwalt für  
Bau- und  
Architektenrecht  
» Notar

**Anne-Kathrin Heckl**  
» Fachanwältin  
für Familienrecht

**Denise Koch**  
» Rechtsanwältin

Im Sundern 78  
59075 Hamm  
Tel.: 02381 378777-0  
Fax: 02381 378777-7  
info@uebbert-brinkmann.de

#### SENDENHORST

**Peter Abke**  
» Rechtsanwalt

Oststraße 22  
48324 Sendenhorst  
Tel.: 02526 937311  
Fax: 02526 937312  
p.abke@uebbert-brinkmann.de



Das Team



[www.uebbert-brinkmann.de](http://www.uebbert-brinkmann.de)

UEBBERT BRINKMANN & PARTNER mbB  
Rechtsanwälte • Fachanwälte • Notar



AUGUST

# Gewinnspiel

Viel Glück!

FRAGE

**Wie heißt der Inhaber von Bedo's Restaurant?**



Gewinne einen  
Gutschein im  
Wert von  
20 Euro  
von Bedo's  
Restaurant in  
Sendenhorst.

**SO GEHT'S:**

Schreib uns einfach eine Nachricht mit deinem Tipp und deinem Namen, Adresse und Telefonnummer.

**LÖSUNG AN:**

gewinnspiel@stadtlandmagazin.de  
stadtland magazin  
Pfarrer-Brink-Str.11 | 48324 Sendenhorst

**EINSENDESCHLUSS:**

10.08.2023

**PREISVERLEIHUNG:**

In der kommenden Ausgabe wird der/die GewinnerIn bekanntgegeben.

AUGUST

# Kinder-Gewinnspiel

**LÖSE**

DAS RÄTSEL UND GEWINNE  
DIESES BUCH UND  
DIE MULTI-GURTTASCHE VON DIE  
SPIEGELBURG.



**Erkennst du den Unterschied?  
Was fehlt auf dem zweiten Bild?**

1



2



Wenn du die Antwort weißt, schick uns eine E-Mail oder Postkarte mit vollständigem Namen, Alter und Adresse bis zum 10.08.2023. Es gelten die gleichen Teilnahmebedingungen wie oben.

**Mein Makler**  
IN MEINER STADT ZUHAUSE

IHR IMMOBILIENEXPERTE IN MÜNSTER

Wir bieten Ihnen:

- Verkauf, Vermietung von Immobilien
- Ermittlung des Marktwertes
- Gewerbe-, Anlageimmobilien
- Grundstücke
- Grundstücksankauf
- Finanzierung

**T. 02506 417010**  
Janusz Foit - Inhaber [info@foit-immobilien.de](mailto:info@foit-immobilien.de)

**DER KITZHÖFER SORGT FÜR URLAUBSGEFÜHLE!**

denn Urlaub heißt Entspannung Entspannen Sie im Garten!  
Buchen Sie Ihren Urlaub bei uns!

Borsigstr.11  
48324 Sendenhorst  
Mobil 0177 4276566  
Mail [uk@der-kitzhoefer.de](mailto:uk@der-kitzhoefer.de)

**Kitzhöfer.**  
kreative gärten

IHR GARTENERLEBNIS PASSEND GESTALTEN

[www.der-kitzhoefer.de](http://www.der-kitzhoefer.de)

JULI

# Preisverleihung

## Kinder-Gewinnspiel

### DIE LÖSUNG LAUTET:

Auf Bild 2 fehlt eine Muschel am Buchstaben.

### DER GEWINNER IST:

Felix Mersmann (6 Jahre) aus Ahlen.

Er gewann das Buch „Inna Inseling“ – Das Geheimnis der Klabauteerkönigin vom Copenrath Verlag.

## Gewinnspiel Buchfink

### GEWINNSPIEL-FRAGE:

Was möchte Ada ein letztes Mal feiern?

### DIE LÖSUNG LAUTET:

Ada möchte ein letztes Mal ein rauschendes Fest feiern.

### DIE GEWINNERIN IST:

Jutta Meissner-Hoffschulze aus Münster.

Sie gewann das Buch „Adas Fest“ von Katrin Burseg.

## Gewinnspiel

### GEWINNSPIEL-FRAGE:

In welchen Orten ist die Fahrschule Fun-Drive zu finden?

### DIE LÖSUNG LAUTET:

Die Fahrschule Fun-Drive ist in Hamm Bockum-Hövel, Hamm Berge, Hamm Zentrum, Hamm Westen und in Sendenhorst zu finden.

### DER GEWINNER IST:

Michael Wientzek aus Drensteinfurt.

Er gewann einen Gutschein im Wert von 100 Euro von der Fahrschule Fun-Drive.

## Impressum

Das Mitmachmagazin für Menschen aus der Region.

Wir gehen auf Entdeckungsreise in Stadt und Land.  
Bunte Themen laden dazu ein, Neues zu erleben.

Nächster Redaktionsschluss:  
10. August 2023

Bitte stimmen Sie Berichte  
weit vor Redaktionsschluss  
mit uns ab, damit wir einen  
Platz für Sie reservieren  
können.

### Redaktion

stadtland magazin  
Pfarrer-Brink-Str. 11  
48324 Sendenhorst

Mobil: 0160 94421985

E-Mail: redaktion@stadtlandmagazin.de  
www.stadtlandmagazin.de

### Herausgeber

Firma Wuttke, Sendenhorst

Nächstes Erscheinungsdatum:  
Anfang eines Monats



**Chefredaktion  
und Anzeigenleitung**  
Alexandra Wuttke V.i.S.d.P.



**Kooperationspartner  
und Anzeigenvertrieb**  
Zirk - Schumann GbR



Thomas Marcel  
Zirk-Gunnemann Schumann



**Lektorat**  
Madita Schumann



**Redaktion**  
Dirk Vollenkemper



**Design**  
Monika Paul

Kooperation mit dem  
Copenrath Verlag GmbH & Co. KG



### Redaktionelle Mitarbeiter in dieser Ausgabe:

Wolfram Opperbeck, Tourist-Information Diemelsee, Alexander Descher - Sendenhorster Brauchtums- & Weihnachtstraditionen e.V., Tim Skutta - 4Türme Events e.V., Klaus Storck - Rennverein Drensteinfurt e.V., Rita Post - Ortsunion CDU

### Auflage

5.000 Stück

### Verteilungsgebiet

Sendenhorst, Albersloh, Drensteinfurt, Rinkerode, Everswinkel, Alverskirchen, Hoetmar, Wolbeck, Vorhelm

### diverse Fotos/Icons von

unsplash.com und freepik.com

### gedruckt von



ONLINE GEDRUCKT VON

**SAXOPRINT**



Genießen Sie noch die  
Träume des Sommers!

stadtland<sup>®</sup>  
magazin

# SO REGIONAL VERSORGT. SO ENGAGIERT VOR ORT.

DEINE STADTWERKE.  
DEIN OSTMÜNSTERLAND.

Entdecke  
den Versorger  
deiner Region.



SO NAH.  
SO GUT.  
[www.so.de](http://www.so.de)



STADTWERKE   
OSTMÜNSTERLAND